

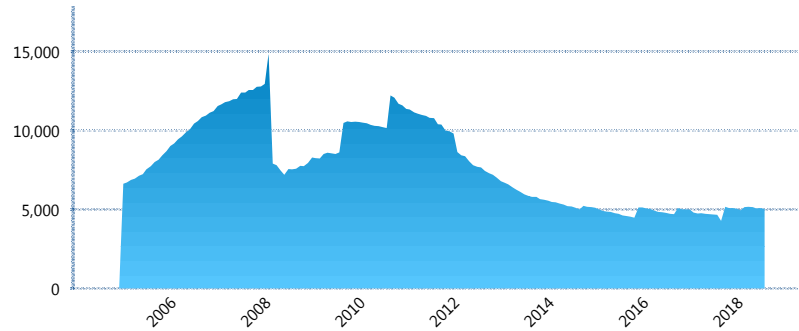
I. INFORMACIÓN FINANCIERA

I) Detalles del Fondo

Detalles del Fondo	
Razón Social	Inbursa Siefore Básica, S.A. de C.V.
Inicio de Operaciones	23/09/2004
Tipo de Fondo	Básica
Clave Bolsa	INBURS1
Activos Administrados *	5,026
ISIN	MX54IN3H0020
Comisión Anual	0.97%
Administrador	Afore Inbursa, S.A. de C.V.
Director General	Lic. José Ignacio Jiménez Santos
Presidente del Consejo	Sandra Sosa Nasta

Activos Administrados *

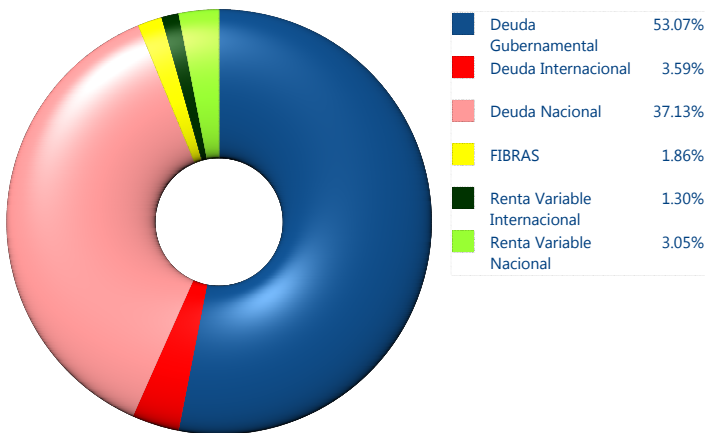
\$5,026



*Cifras en millones de pesos

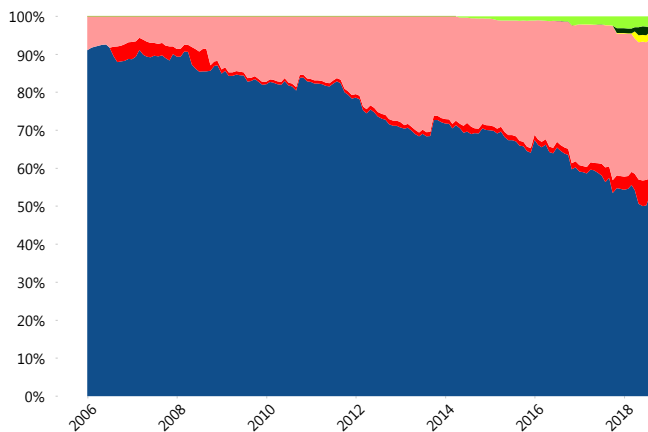
Contiene el efecto de fusiones, cortes transversales y transferencias por edad. Para mayor información consultar: <http://www.consar.gob.mx/gobmx/Aplicativo/Factsheets/EC/ECSAR.pdf>

II) Inversiones



Tipo de Instrumento		Inbursa (SB1)	Sistema Básicas 1**
Renta Variable Nacional	Renta Variable Nacional	3.05%	2.66%
	Total	3.05%	2.66%
Renta Variable Internacional	Renta Variable Internacional	1.30%	4.49%
	Total	1.30%	4.49%
FIBRAS	FIBRAS	1.86%	1.80%
	Total	1.86%	1.80%
Deuda Nacional	Aerolíneas	0.00%	0.12%
	Alimentos	0.00%	0.49%
	Automotriz	0.00%	0.14%
	Banca de Desarrollo	0.00%	2.24%
	Bancario	0.85%	1.35%
	Bebidas	0.00%	0.74%
	Cemento	0.00%	0.03%
	Centros Comerciales	0.00%	0.08%
	Consumo	0.00%	0.33%
	Empresas Productivas del Estado	5.51%	4.59%
	Estados	1.65%	1.06%
	Europesos	9.25%	2.75%
	Grupos Industriales	2.37%	0.72%
	Infraestructura	12.46%	5.10%
	Inmobiliario	0.00%	0.01%
	OTROS	0.00%	1.21%
Papel	0.00%	0.18%	
Serv. Financieros	0.00%	0.38%	
Telecom	1.80%	0.99%	
Transporte	0.00%	0.39%	
Vivienda	3.24%	2.69%	
Total	37.13%	25.61%	
Deuda Internacional	Deuda Internacional	3.59%	1.30%
	Total	3.59%	1.30%
Deuda Gubernamental	BONDESD	0.02%	0.26%
	BONOS	0.51%	8.82%
	BPA182	22.10%	2.04%
	CBIC	0.00%	4.99%
	CETES	9.62%	3.83%
	REPORTO	2.02%	0.52%
	UDIBONO	18.80%	43.20%
	UMS	0.00%	0.48%
	Total	53.07%	64.14%
	Total	100.00%	100.00%

Evolución de Inversiones



**Considera las inversiones de todo el grupo de SIEFORES Básicas 1
Cifras al cierre de agosto de 2018

III) Desempeño

Rendimiento Bolsa

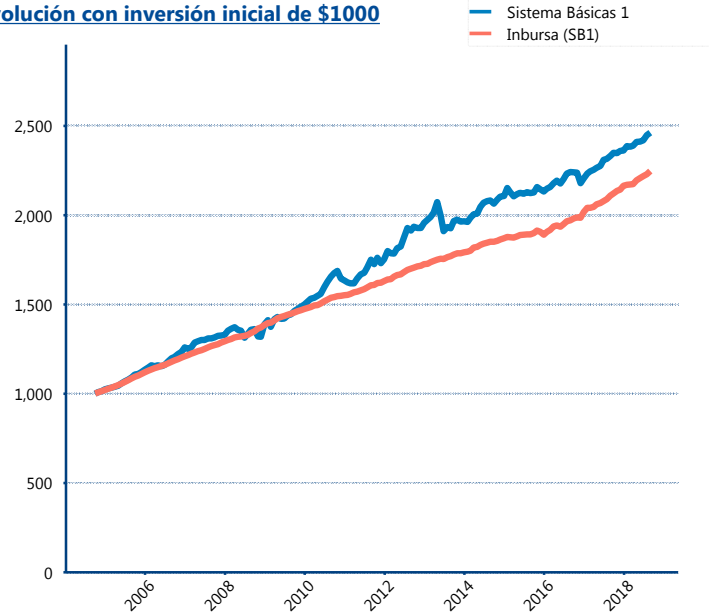
Tipo	Inbursa (SB1)	Sistema Básicas 1
1 año	6.41%	5.35%
2 años	6.67%	4.73%
3 años	5.79%	4.90%
5 años	4.80%	4.90%

Indicador de Rendimiento Neto

Siefore	IRN %
Inbursa (SB1)	5.32%
PensionISSSTE (SB1)	4.81%
Profuturo (SB1)	4.78%
Azteca (SB1)	4.72%
Coppel (SB1)	4.51%
XXI-Banorte (SB1)	4.32%
Citibanamex (SB1)	4.21%
SURA (SB1)	3.98%
Invercap (SB1)	3.94%
Principal (SB1)	3.92%

Promedio Simple	4.45 %
Promedio Ponderado	4.45 %

Evolución con inversión inicial de \$1000



Construido con el precio de la Siefore registrado en la Bolsa Mexicana de Valores

IV) Medidas de sensibilidad y riesgos

Evolución del Plazo Promedio Ponderado

